

Adviseren over maatschappelijke impact

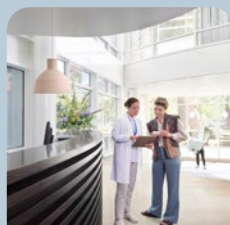
Steeds meer klanten willen dat de maatschappelijke impact die zij middels hun beleggingen wensen te maken ook zichtbaar wordt in de 'echte wereld'. Het afgelopen jaar hebben wij met verschillende belangstellenden een traject voor impactbeleggen doorlopen. Als eerste onderzoeken wij welke bijdragen de fiduciaire klant kan en wil leveren aan oplossingen voor maatschappelijke vraagstukken. Oplossingen die er zonder deze bijdrage niet zouden komen. Dit noemen we 'intentionaliteit' en 'additionaliteit'.

Waar onze klanten een bijdrage aan willen leveren hangt samen met de maatschappelijke thema's en/of de duurzame ontwikkelingsdoelen van de VN (SDG's) waar zij voor staan. Denk aan de SDG-thema's zoals Gezonde Voeding, Zorgverlening, Werkgelegenheid, Duurzame Energie of Betaalbare Woningen. Om hier invulling aan te geven, adviseren wij de klant in de keuze van externe impactmanagers die dit kunnen realiseren. Wij kijken daarbij bijvoorbeeld ook naar mogelijkheden in verschillende regio's (dicht bij huis of wereldwijd) en welke beleggingswijze het beste past bij het doel.

Local impact: investing in relatable theme's:



Gezond voedsel



1e en 2e-lijns
gezondheidszorg



Werk-
gelegenheid

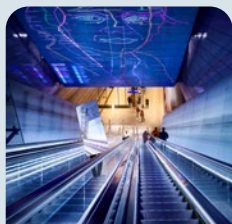


Duurzame
energie



Betaalbare
woningen

Implementatie is mogelijk via o.a.:



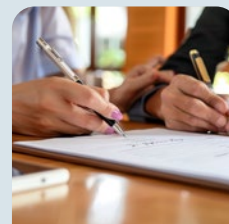
Infrastructuur



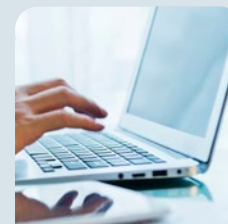
Niet-
beursgenoteerd
vastgoed



Nederlandse
small-caps



Hypotheken



Lending