

Factsheet Verantwoord ondernemen

Wij zijn een integere wealth manager met respect voor de wereld om ons heen en met oog voor volgende generaties. Dit betekent dat wij bij alles wat we doen rekening houden met onze belanghebbenden.

Dialogoog met belanghebbenden

Onze klanten, medewerkers en aandeelhouders vormen samen met maatschappelijke organisaties (society at large), overheden en collegabanken onze belangrijkste belanghebbenden. De wijze waarop wij invulling geven aan verantwoord ondernemen is mede gebaseerd op de voortdurende dialoog die we met hen voeren.

Waardecreatie

We streven ernaar waarde te creëren voor onze belanghebbenden, niet alleen in financiële maar ook in sociale, ecologische en maatschappelijke zin. De figuur op de volgende pagina laat zien hoe we dat doen.

Bancaire kernactiviteiten

De bancaire kernactiviteiten – beleggen en kredietverlening – vormen het hart van onze dienstverlening. Bij deze activiteiten speelt verantwoord ondernemen een belangrijke rol.

Beleggingen voor onze klanten

Ons beleggingsproces is gericht op behoud en opbouw van vermogen.

- Wij screenen bedrijven en fondsen waarin we beleggen continue op duurzaamheid.
- Wij spreken bedrijven en fondsen aan die zich onvoldoende inspannen voor duurzaamheid. Als er geen verbetering optreedt sluiten we deze bedrijven en fondsen uit.
- Bedrijven en fondsen die betrokken zijn bij controversiële wapens (nucleaire, biologische en chemische wapens, clustermunition) komen niet voor in onze vermogensbeheerportefeuilles en op onze beleggingsadvieslijsten.

- Sommige beleggers geven er de voorkeur aan de minst duurzame bedrijven en activiteiten uit te sluiten en hun portefeuille vooral in te vullen met 'duurzame voorlopers'. Speciaal voor deze beleggers hebben we de beleggingsoplossing Duurzaam+ gecreëerd.
- Tevens bieden we impact investingsfondsen van externe partijen aan onze adviesklanten. En sinds 2018 bieden we ook het Global Impact Fund aan, in eerste instantie voor institutionele beleggers en later ook voor particuliere klanten. Bovendien hebben we voor particuliere klanten een adviesdienst waarin klanten worden geadviseerd hoe zij via hun vermogen kunnen bijdragen aan de Sustainable Development Goals.

Onze handels- en beleggingsportefeuille

Onze eigen portefeuille is relatief klein, wordt periodiek getoetst op duurzaamheid en heeft een laag risicoprofiel. De portefeuille wordt hoofdzakelijk aangehouden voor liquiditeitsdoeleinden en bestaat vooral uit Europees staatspapier en vastrentende titels uitgegeven door financiële instellingen en bedrijven.

Onze kredietportefeuilles

De spaar- en depositogelden van onze klanten zetten wij uit in verantwoorde kredietverlening.

- Onze kredietportefeuille concentreert zich in Nederland (97%) en bestaat voor meer dan de helft uit hypotheekleningen. De rest van de portefeuille bevat voornamelijk zakelijke kredieten (MKB-leningen en vastgoedfinancieringen) en wordt momenteel grotendeels afgebouwd. Wij hebben geen kredieten uitstaan in 'gevoelige' sectoren zoals olie en gas, mijnbouw, chemie of bio-industrie.
- Wij toetsen onze zakelijke kredieten op duurzaamheid. Kredietnemers die zich onvoldoende inspannen voor duurzaamheid spreken we aan. Treedt er geen verbetering op, dan nemen we afscheid van deze kredietnemers.

Oog voor milieu

We streven er naar de ecologische voetafdruk van onze eigen organisatie voortdurend te verlagen. Meer concreet is het onze ambitie om de CO₂-uitstoot per fte in de periode 2015-2025 met gemiddeld 2% per jaar te reduceren. In 2017 daalde onze totale CO₂-uitstoot met 0,5% naar 2,76 ton per fte (hoewel onze absolute CO₂-uitstoot licht is gestegen met 103 ton naar 5,257 ton). Eind 2017 werd van deze CO₂-uitstoot 43% gecompenseerd via de aankoop van CO₂-certificaten. Verder dragen we bij aan het mitigeren van de CO₂-uitstoot via ons partnerschap met Justdiggit, een organisatie die is gericht op het vergroenen van gedegradeerde en ontboste gebieden.

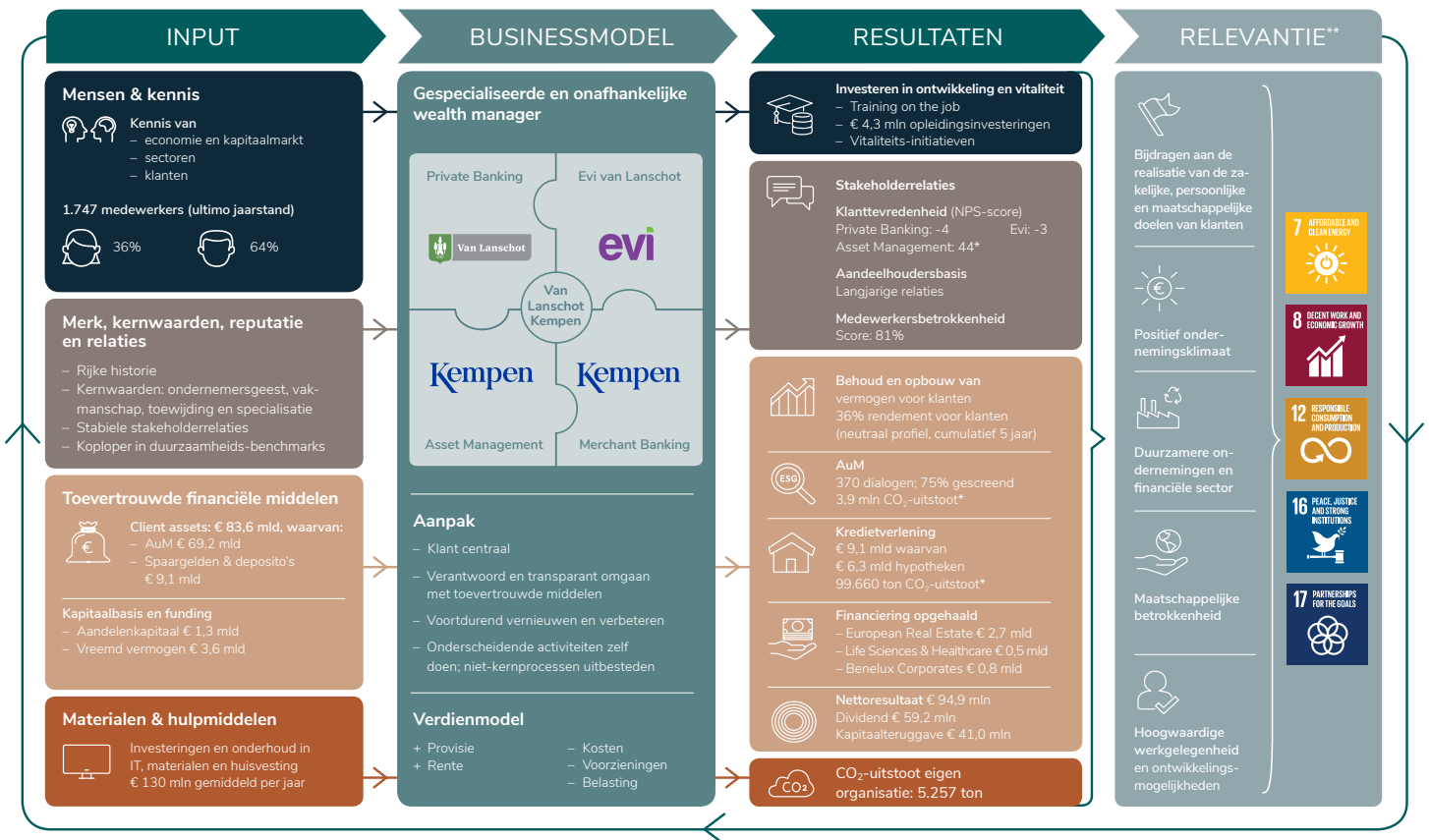
In 2016 zijn we gestart met het meten van de indirecte CO₂-uitstoot van onze balans. In 2017 hebben we de berekening verfijnd en was deze indirecte CO₂-uitstoot 99.660 ton (2016: 103.951 ton). In 2017 zijn we begonnen met het informeren van onze nieuwe hypotheekklanten over energiebesparende maatregelen in de eigen woning, met

als doel de CO₂-uitstoot van onze hypotheekportefeuille te reduceren. In 2017 hebben we de indirecte CO₂-uitstoot via onze beleggingen voor klanten berekend, deze was circa 3,9 miljoen ton (op basis van ongeveer de helft van de beleggingen). Het klimaatbeleid is tevens in ons beleggingsbeleid geïntegreerd. In CO₂-intensieve sectoren spreken we bedrijven die achterblijven aan op hun klimaatbeleid en -prestaties, en stimuleren we hen om verdere CO₂-reductiemaatregelen te nemen.

Betrokken bij de samenleving

Om de impact en zichtbaarheid van onze activiteiten voor goede doelen te vergroten hebben we deze in 2016 ondergebracht in de nieuw opgerichte stichting Van Lanschot Kempen Foundation. De foundation zet financiële middelen en kennis van medewerkers in ten behoeve van maatschappelijke projecten en richt zich vooral op (financiële) educatie en talentontwikkeling, kunst en cultuur, gezondheid en het bevorderen van sociale cohesie via sport.

Hoe wij waarde creëren



* Onze CO₂-meting heeft betrekking op circa twee derde van de activa van onze balans en ongeveer op de helft van ons beheerd vermogen. De cijfers zijn reële schattingen en worden komend jaar verder verfijnd. Voor meer informatie, zie ons jaarverslag 2017.
 ** Zie onze website voor voorbeelden.

Voor Van Lanschot Kempen is sponsoring een volwaardig onderdeel van onze positionering als wealth manager. Onze ondersteuning van kunst, kunstenaars en musea draagt bij aan het behoud en de opbouw van het culturele erfgoed. Tevens ondersteunen we diverse goededoelenorganisaties in Nederland op het gebied van cultuur, maatschappij en sport. Wij herkennen ons in de mentaliteit van topsporters die zich in een sterk internationaal, competitief speelveld focussen op hun prestatie. Daarnaast heeft Van Lanschot Kempen een partnerschap gesloten met Ashoka, 's werelds oudste en grootste non-profitnetwerkorganisatie voor en door sociaal ondernemers. We zetten ons in voor sociaal ondernemerschap in Nederland.

Onze resultaten

We rapporteren op transparante wijze over onze activiteiten en resultaten. Daarom hebben we niet-financiële key performance indicators (KPI's) vastgesteld (zie de tabel 'Niet-financiële informatie'). Zie ons jaarverslag voor een toelichting hierop (vanlanschotkempen.com/vo-rapportages-en-externe-beoordeling). Ons geïntegreerd jaarverslag is opgesteld volgens de GRI Standards en geverifieerd door een externe accountant.

Externe duurzaamheidsrankings en -benchmarks

Van Lanschot Kempen scoort al jaren naar behoren in diverse duurzaamheidsrankings.

- Ratingbureau Sustainalytics plaatst ons als marktleider op de eerste positie binnen de eigen 'peer group' van middelgrote banken.
- In de Transparantiebenchmark, van het ministerie van Economische Zaken, nemen wij een negende positie in op een lijst van circa 250 bedrijven.
- Onderzoeksbureau Forum Ethibel heeft ons beloond met een Forum Ethibel Certificaat. Een bevestiging dat wij ons eigen beleid daadwerkelijk naleven.

Meer informatie?

Kijk op corporate.vanlanschot.nl/verantwoord. Vragen en opmerkingen zijn van harte welkom. Stuur een e-mail naar verantwoordondernemen@vanlanschotkempen.com.

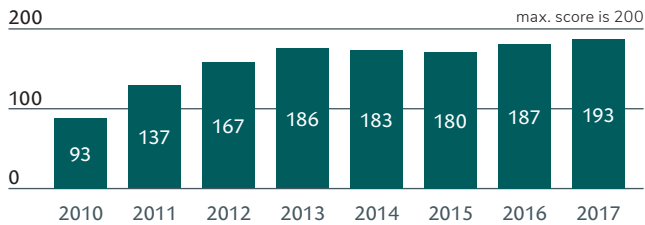
Niet-financiële informatie

	2017	2016	KPI
Bancaire kernactiviteiten			
- Klanttevredenheid			●
- Private Banking	-4	-3	
- Evi	-3	-11	
- Asset Management	44		
- Assets under screening (%)			○
- Totaal	75	77	
- Private Banking	73	73	
- Evi	95	94	
- Asset Management	75	79	
- Verantwoord kredietbeleid	Forum Ethibel Certificaat	Forum Ethibel Certificaat	●
Goed werkgeverschap			
- Medewerkers (fte)	1.658	1.670	
- Vrouwen (%)	36	37	
- Motivatie en betrokkenheid medewerkers	81		●
- Ziekteverzuim (%)	2,7	3,9	
- Opleidingsinvesteringen (€ miljoen)	4,3	3,7	
- Soort dienstverband			
- Externe/Interne medewerkers (%)	15,0	11,4	
- Voltijd/deeltijd (in aantallen)	1.274 / 473	1.307 / 457	
- Medewerkers onder collectieve arbeidsvoorwaarden (%)	74%	76%	
- Ratio hoogst betaalde persoon tot de mediaan werknemers	13,7	13,4	
Milieu zorg en inkoop			
- Energieverbruik (mln kwh)	6,8	7,7	
- Aandeel groene stroom (%)	96	97	
- Aardgasverbruik (m ³)	502.405	531.253	
- Waterverbruik (m ³)	24.034	22.158	
- Papiergebruik (kg)	53.938	69.051	
- Papierrecycling (kg)	70.402	97.850	
- Afval (kg)	163.480	157.033	
- Leaseauto's A/B/C-label (% totaal)	88	89	
- Leaseautokilometers (miljoen)	13,4	12,8	
- Leaseauto's benzine (liters)	408.885	369.965	
- Leaseauto's diesel (liters)	406.881	406.055	
- Leaseauto's gas (liters)	1.071	863	
- CO ₂ -uitstoot (tonnen)	5.257	5.151	●
Maatschappelijke betrokkenheid en externe beoordeling			
- Transparantiebenchmark	9 ^e	12 ^e	●
- Sustainalytics peer group	1 ^e	1 ^e	●
- GRI-niveau	GRI Standards Comprehensive	GRI4 Comprehensive	

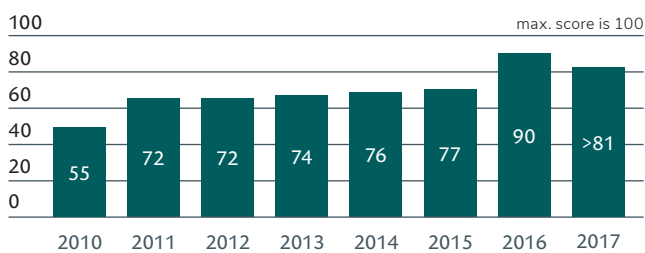
(1) Van Lanschot Nederland, Evi en Asset Management

- KPI volledig behaald
- KPI grotendeels behaald
- KPI stabiel, deels behaald
- KPI voor klein deel behaald
- KPI in zijn geheel niet behaald

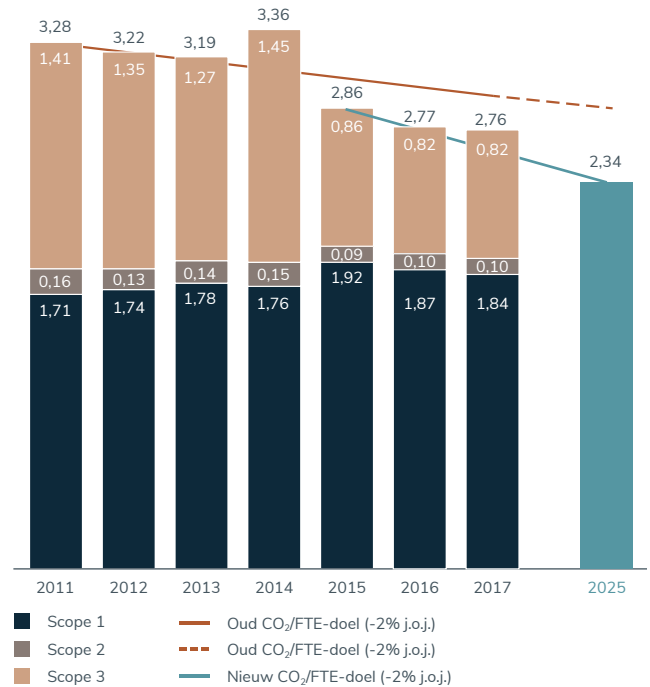
Transparantiebenchmark (score)



Sustainalytics (score)



CO₂-uitstoot (ton per fte)



DISCLAIMER

De informatie die is opgenomen in deze publicatie is uitsluitend bestemd voor algemene doeleinden. Deze publicatie is geen aanbod en u kunt aan deze publicatie geen rechten ontleen. Bij de totstandkoming van deze publicatie hebben wij de grootst mogelijke zorgvuldigheid betracht bij de selectie van externe bronnen. Wij kunnen niet garanderen dat de informatie van deze bronnen die in deze publicatie is opgenomen juist en volledig is of in de toekomst zal blijven. Wij aanvaarden geen aansprakelijkheid voor druk- en zetfouten. Wij zijn niet verplicht de informatie die we hebben opgenomen in deze publicatie te actualiseren of te wijzigen. Alle rechten ten aanzien van de inhoud van de publicatie worden voorbehouden, inclusief het recht van wijziging.

OVERIGE INFORMATIE

Van Lanschot Kempen N.V., statutair gevestigd aan de Hooge Steenweg 29, 5211 JN te 's-Hertogenbosch, KvK nr. 16014051, is de moedermaatschappij van F. van Lanschot Bankiers N.V. ('Van Lanschot') en Kempen & Co N.V. ('Kempen'). Van Lanschot is statutair gevestigd aan de Hooge Steenweg 29, 5211 JN te 's-Hertogenbosch, KvK nr. 16038212, is als bank geregistreerd in het Wft-register en staat onder toezicht van De Nederlandsche Bank N.V. en de Autoriteit Financiële Markten. Kempen is statutair gevestigd aan de Beethovenstraat 300, 1077 WZ te Amsterdam, KvK nr. 34186722, is als beleggingsonderneming geregistreerd in het register beleggingsondernemingen en staat onder toezicht van de Autoriteit Financiële Markten.